



WOHNHEIM  
**KONTIKI**  
STIFTUNG

# Stiftung Wohnheim KONTIKI

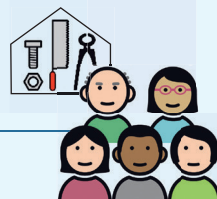
## Tagesstätte

In der KONTIKI Tagesstätte bieten wir erwachsenen Menschen mit Beeinträchtigung eine auf ihre Bedürfnisse abgestimmte Tagesstruktur und eine sinnvolle Tätigkeit an. Unsere agogische Grundhaltung gewährt und sichert dem Klientel Mitsprache und Teilhabe und unsere Begleitungsarbeit orientiert sich am individuellen Bedarf jedes Einzelnen.

## Organisation

### 60 Beschäftigungsplätze

- Zwei Abteilungen (Arbeit und Aktivierung)
- Diverse Themen-Ateliers (Arbeit)
- Diverse Kursangebote (Aktivierung)



## Personal

### 20 Mitarbeiter/-innen

Berufsgruppen: Arbeitsagogen/-innen,  
Sozialpädagogen/-innen,  
Handwerkliche Grundberufe



## Spezifisches

### Interne Kursangebote

- Umfangreiches Kursangebot
- Niederschwelliges Atelier für Menschen mit Demenz und im Pensionsalter



Wohnheim KONTIKI  
Dahlienweg 6  
4553 Subingen  
Telefon 032 686 53 70  
[www.whkontiki.ch](http://www.whkontiki.ch)





WOHNHEIM  
**KONTIKI**  
STIFTUNG

universell  
& innovativ  
gestaltend

kollektiv  
handelnd

qualitätsvoll  
strukturiert

verbindlich  
& zugänglich

positiv  
gelingend

persönlich  
& sozial

Wir setzen **Akzente**

WIR SIND VORBILD  
FÜR ACHTUNG,  
WERTSCHÄTZUNG  
UND RESPEKT

WIR ERKENNEN  
RESSOURCEN UND  
ERMÖGLICHEN  
ENTWICKLUNG

WIR PFLEGEN  
DAS SOZIALE  
UND BERUFLICHE  
NETZWERK